

統計月報

— 令和4年4月号 —
令和4年4月1日現在

小田原市の人口と世帯

小田原市の人口と世帯はホームページでも提供しています。
HPアドレス <http://www.city.odawara.kanagawa.jp/>
E-mail somu@city.odawara.kanagawa.jp

小田原市総務部総務課情報統計係
神奈川県小田原市荻窪300番地
TEL 0465-33-1295 FAX 0465-33-1286

			前月からの増減	前年同月からの増減
人口	総数	187,510 人	(△ 229)	(△ 865)
	男	90,547 人	(△ 163)	(△ 422)
	女	96,963 人	(△ 66)	(△ 443)
世帯数		83,180 世帯	(236)	(726)
人口密度		1,651 人(1km ² 当たり)		
1世帯当たり		2.25 人		

3月中の人口動態

区分	増減総数	自然増減			社会増減							
		出生	死亡	増加	転入		その他	転出		その他		
					県外から	県内から		県外へ	県内へ			
総数	△ 229	89	231	△ 87	1,188	696	486	6	1,275	739	533	3
男	△ 163	36	109	△ 90	581	341	236	4	671	411	258	2
女	△ 66	53	122	3	607	355	250	2	604	328	275	1

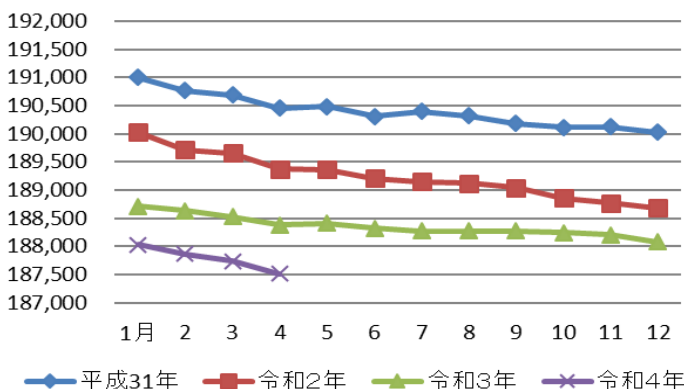
3月中の1日当たりの届出数

出生	2.9人	転入	38.3人	婚姻	2.8件
死亡	7.5人	転出	41.1人	離婚	0.8件

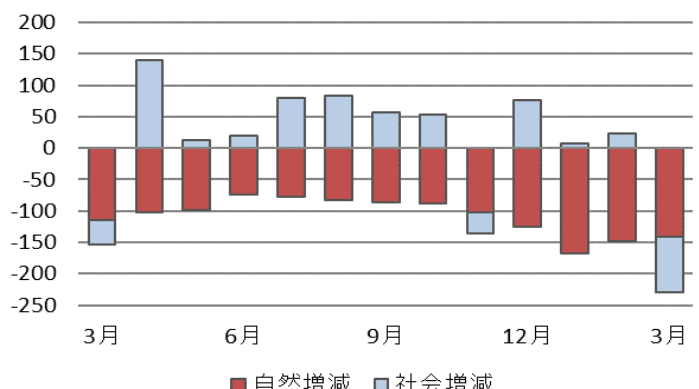
* 小田原市の人口と世帯数は、神奈川県統計調査条例に基づき毎月集計しています。集計は、5年ごとに行われる国勢調査の人口・世帯数を基礎として住民基本台帳法及び戸籍法の定めによる転入、転出、出生、死亡の月間の届出数を毎月加減する方法により実施しています。このため、国勢調査実施年の10月1日現在の人口を「確定人口」、それ以外の1日現在の人口を「推計人口」と呼んでいます。

* 表中の△は減少を示します。 * 下記グラフ中の「平成31年」は、適宜「令和元年」と読み替えてください。

人口の推移



人口増減の推移(直近1年)



区分	今月の人口と世帯				先月からの増減								
	世帯数	人口			世帯増減	人口増減							
		計	男	女		計	自然増減		社会増減				
							出生	死亡	市外移動		市内移動		
							転入	転出	転入	転出			
十字	15	35	14	21	0	0	0	0	0	0	0	0	0
荻窪	1,537	3,335	1,629	1,706	15	△ 1	0	3	31	22	1	8	
緑	X	X	X	X	X	X	X	X	X	X	X	X	
谷津	36	79	36	43	0	△ 2	0	0	0	3	1	0	
池上	155	264	142	122	△ 1	△ 3	0	1	2	4	0	0	
井細田	47	83	39	44	0	0	0	0	0	0	0	0	
多古	298	763	349	414	5	8	0	0	4	1	5	0	
久野	4,862	11,238	5,387	5,851	32	28	3	13	85	76	41	12	
富水・桜井	17,825	40,122	19,153	20,969	39	△ 70	20	55	236	283	90	78	
蓮正寺	3,758	7,695	3,596	4,099	19	△ 13	7	12	47	61	15	9	
中曽根	1,049	2,295	1,115	1,180	2	1	0	3	10	13	9	2	
飯田岡	2,363	5,052	2,477	2,575	8	8	6	7	44	37	13	11	
堀之内	1,015	2,193	1,040	1,153	△ 9	△ 40	0	6	11	33	6	18	
柳新田	329	808	400	408	2	△ 2	0	1	2	4	2	1	
小台	627	1,580	752	828	3	△ 2	0	2	9	11	3	1	
新屋	794	1,884	910	974	0	△ 7	1	4	11	16	3	2	
府川	467	1,166	568	598	1	1	2	0	3	4	3	3	
北ノ窪	815	1,921	879	1,042	0	2	0	5	14	6	0	1	
清水新田	468	1,049	499	550	3	2	0	1	12	8	3	4	
穴部	611	1,364	674	690	△ 2	△ 7	0	0	3	7	0	3	
穴部新田	203	398	201	197	3	4	0	0	4	1	1	0	
曾比	2,042	4,873	2,294	2,579	△ 2	△ 21	0	2	17	32	8	12	
栢山	3,284	7,844	3,748	4,096	11	4	4	12	49	50	24	11	
川東・南部	20,662	46,386	22,439	23,947	47	△ 48	17	56	299	297	91	102	
下堀	665	1,595	771	824	0	△ 7	0	2	12	11	0	6	
中里	2,048	4,531	2,207	2,324	4	△ 12	2	2	24	38	13	11	
矢作	875	2,011	1,008	1,003	3	2	1	4	18	17	8	4	
鴨宮	2,580	5,748	2,781	2,967	0	△ 5	1	7	44	36	8	15	
上新田	271	504	274	230	3	△ 1	0	1	10	8	1	3	
中新田	87	194	95	99	△ 1	△ 1	0	0	0	0	0	1	
下新田	201	421	211	210	1	△ 3	0	1	4	2	0	4	
南鴨宮一丁目	542	1,246	598	648	7	5	0	2	12	9	5	1	
南鴨宮二丁目	1,037	2,270	1,056	1,214	9	1	0	4	13	9	4	3	
南鴨宮三丁目	991	1,964	912	1,052	7	9	1	1	25	15	1	2	
国府津一丁目	121	279	118	161	1	△ 2	0	1	1	2	0	0	
国府津二丁目	290	653	327	326	△ 1	△ 1	0	2	6	2	1	4	
国府津三丁目	193	406	201	205	△ 1	2	1	1	4	2	0	0	
国府津四丁目	217	452	216	236	△ 1	△ 9	0	0	3	4	0	8	
国府津五丁目	263	589	279	310	1	△ 2	0	0	0	3	1	0	
国府津	2,463	5,589	2,766	2,823	12	△ 6	2	4	33	39	10	8	
田島	1,101	2,762	1,334	1,428	△ 3	△ 1	3	4	9	11	6	4	
酒匂一丁目	875	1,888	913	975	△ 2	△ 9	1	4	15	16	1	6	
酒匂二丁目	911	2,241	1,094	1,147	△ 4	0	1	2	15	13	5	6	
酒匂三丁目	372	862	395	467	1	0	1	1	1	1	3	3	
酒匂四丁目	597	1,304	651	653	△ 1	2	0	1	9	2	0	4	
酒匂五丁目	503	1,123	551	572	5	2	1	2	6	4	1	0	
酒匂六丁目	192	382	211	171	4	1	0	0	6	5	0	0	
酒匂七丁目	0	0	0	0	0	0	0	0	0	0	0	0	
酒匂	332	850	364	486	1	△ 1	0	3	4	5	5	2	
西酒匂一丁目	292	507	245	262	△ 1	△ 5	0	1	1	5	0	0	
西酒匂二丁目	299	632	298	334	3	6	0	0	12	7	2	1	
西酒匂三丁目	274	546	254	292	2	0	0	1	2	4	3	0	
小八幡一丁目	536	1,246	635	611	3	△ 4	0	2	4	11	6	1	
小八幡二丁目	651	1,469	661	808	△ 2	△ 7	1	1	2	8	1	2	
小八幡三丁目	472	1,112	525	587	△ 4	△ 7	0	2	2	6	2	3	
小八幡四丁目	335	837	412	425	2	5	1	0	2	2	4	0	
小八幡	76	173	76	97	△ 1	0	0	0	0	0	0	0	

区分	今月の人口と世帯				先月からの増減								
	世帯数	人口			世帯増減	人口増減							
		計	男	女		計	自然増減		社会増減				
							出生	死亡	市外移動		市内移動		
							転入	転出	転入	転出			
川東・北部	10,488	26,434	13,132	13,302	16	△ 52	18	24	99	156	55	44	
飯泉	2,560	5,965	2,973	2,992	△ 1	△ 30	6	10	25	53	19	17	
成田	1,586	3,911	1,961	1,950	6	1	4	1	16	22	11	7	
桑原	405	953	476	477	△ 2	△ 2	0	0	1	2	0	1	
別堀	409	981	505	476	6	10	1	0	9	4	4	0	
高田	1,089	2,637	1,310	1,327	4	0	2	3	14	13	7	7	
千代	1,487	3,878	1,961	1,917	3	△ 13	3	2	15	25	1	5	
永塚	484	1,157	583	574	0	△ 3	1	0	3	8	1	0	
東大友	54	150	75	75	0	△ 1	0	0	0	1	0	0	
西大友	201	530	253	277	0	1	0	0	4	3	0	0	
延清	214	622	296	326	1	△ 4	0	1	1	3	0	1	
曾我原	378	952	475	477	1	△ 3	0	3	1	5	4	0	
曾我谷津	248	663	321	342	0	0	0	0	2	2	0	0	
曾我別所	270	721	357	364	△ 2	△ 7	0	1	0	4	1	3	
曾我岸	131	775	384	391	1	1	0	0	3	3	1	0	
曾我光海	232	610	277	333	0	△ 4	0	1	0	3	0	0	
上曾我	221	610	292	318	2	6	0	0	4	1	3	0	
下大井	236	629	309	320	1	0	1	1	1	1	0	0	
鬼柳	229	496	229	267	△ 5	△ 7	0	1	0	3	0	3	
曾我大沢	54	194	95	99	1	3	0	0	0	0	3	0	
橘	4,950	11,423	5,599	5,824	3	△ 18	5	19	74	75	15	18	
前川	1,651	3,595	1,743	1,852	6	3	3	6	30	23	5	6	
羽根尾	177	411	202	209	1	△ 1	0	2	5	3	0	1	
中村原	1,381	3,017	1,504	1,513	△ 5	△ 13	1	7	13	26	6	0	
東ヶ丘	X	X	X	X	X	X	X	X	X	X	X	X	
上町	66	170	88	82	1	0	0	1	0	1	2	0	
小船	490	1,397	657	740	△ 2	△ 2	0	1	16	13	1	5	
山西	41	95	38	57	1	1	0	0	1	0	0	0	
沼代	72	254	130	124	1	1	0	0	1	0	1	1	
小竹	1,072	2,484	1,237	1,247	0	△ 7	1	2	8	9	0	5	
川匂	0	0	0	0	0	0	0	0	0	0	0	0	

地域別人口と世帯数(再掲)

区分	今月の人口と世帯				先月からの増減								
	世帯数	人口			世帯増減	人口増減							
		計	男	女		計	自然増減		社会増減				
							出生	死亡	市外移動		市内移動		
							転入	転出	転入	転出			
小田原市	83,180	187,510	90,547	96,963	236	△ 229	89	231	1,188	1,275	411	411	
片浦	566	1,268	593	675	5	△ 1	0	3	7	5	1	1	
中央	28,689	61,877	29,631	32,246	126	△ 40	29	74	473	459	159	168	
富水・桜井	17,825	40,122	19,153	20,969	39	△ 70	20	55	236	283	90	78	
川東・南部	20,662	46,386	22,439	23,947	47	△ 48	17	56	299	297	91	102	
川東・北部	10,488	26,434	13,132	13,302	16	△ 52	18	24	99	156	55	44	
橘	4,950	11,423	5,599	5,824	3	△ 18	5	19	74	75	15	18	

※「前川」には、川東・南部地域の600世帯、1,202人を含む。

※表中の「X」は、数量が少ないので秘匿したことを示す。
 <秘匿の状況>
 ・「緑」の値を「城山二丁目」に含めた。
 ・「東ヶ丘」の値を「小竹」に含めた。

